

Титульный лист

Управление образования
Таймырского Долгано-Ненецкого муниципального района

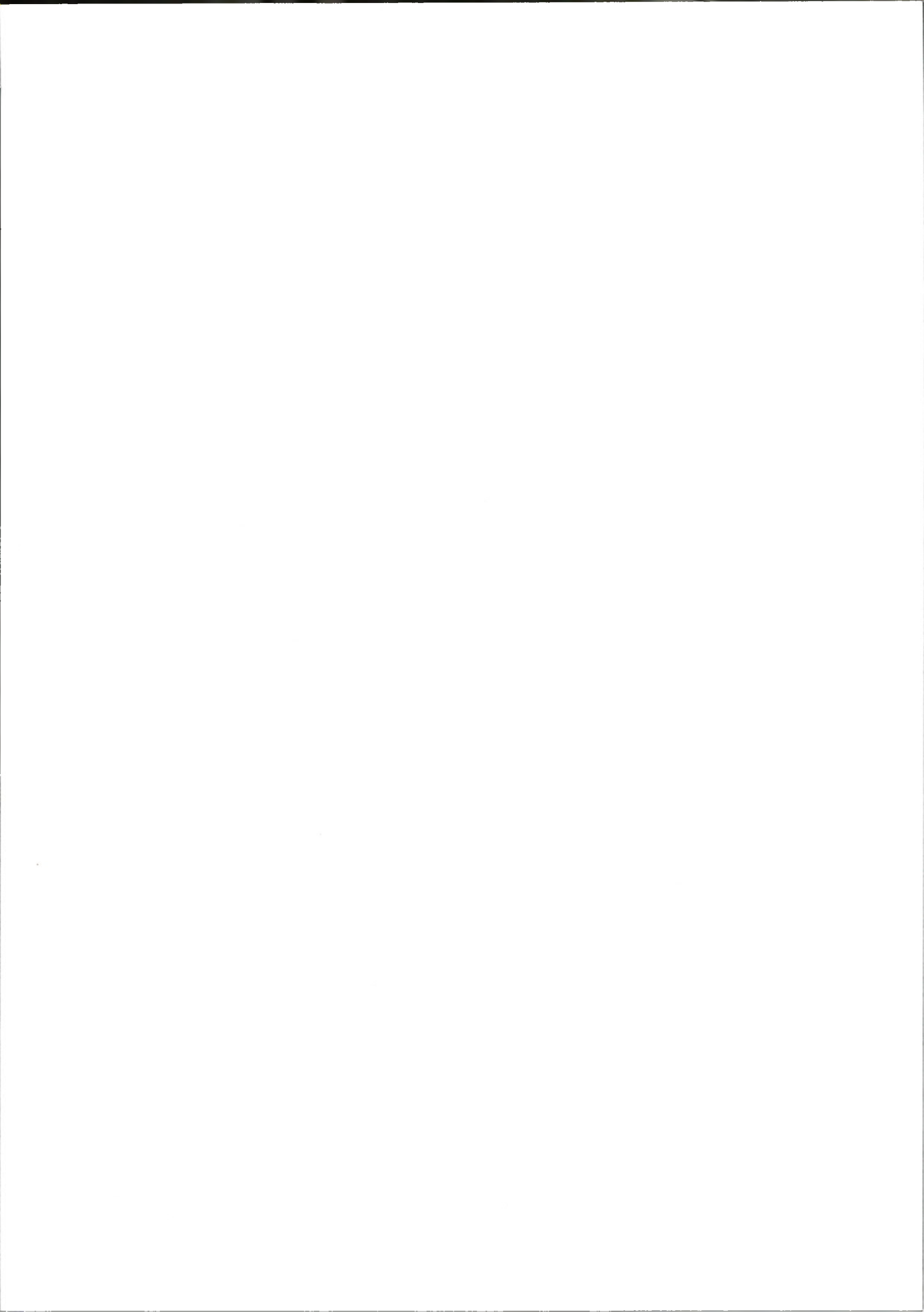
Школьный этап
всероссийской олимпиады 2023/2024 учебного года

(Заполняет участник олимпиады)

Работа по учебном предмету: по Биологии
участника команды ГМК ОУ « Каржуньская школа - интернат »,
класс: 6,
фамилия: Иванов,
имя: Дмитрий
отчество: Леонидович
дата рождения 17.07.2011.

Заполняет организатор олимпиады

КОД: КБ6-2



Школьный этап ВсОШ 2023/24, биология, 6 класс

8:00—22:00 19 окт 2023 г.

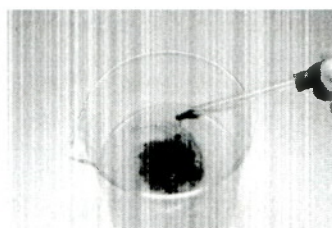
Блок 1

В заданиях этого блока нужно выбрать один верный ответ из списка.

№ 1

1 балл

Чтобы определить наличие крахмала в биологических образцах, используется иод-крахмальная реакция. При добавлении раствора иода к образцу, содержащему крахмал, можно наблюдать сине-фиолетовое окрашивание. В этом случае реакция считается положительной (подтверждает наличие крахмала). Какой из перечисленных пищевых продуктов даст положительную иод-крахмальную реакцию?



Молоко



Мясной фарш



Яйцо



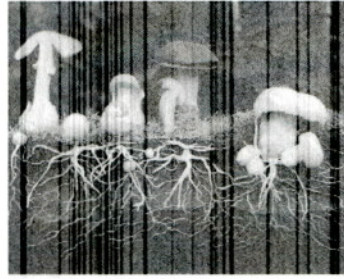
Картофельное пюре

16

№ 2

1 балл

Какой структуры **НЕТ** ни у одного представителя царства Грибы?



Корень

Мицелий

Плодовое тело

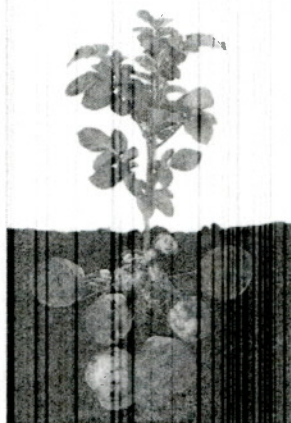
Спора

18

№ 3

1 балл

У какого из представленных растений в пищу используются плоды?



Картофель



Лук



Свёкла



Томат

№ 4

1 балл

Какой орган начинает развиваться первым при прорастании семени растения?



Лист

Корень

Стебель

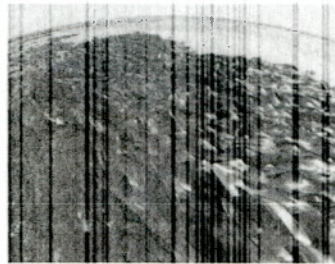
Почка

10

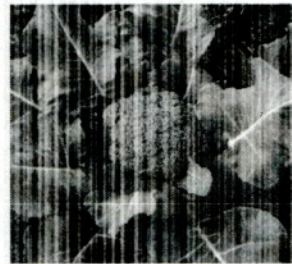
№ 5

1 балл

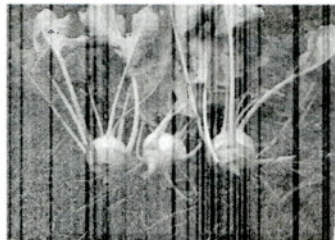
Какое растение НЕ относится к семейству Крестоцветные (Капустные)?



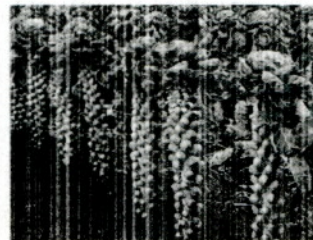
Морская капуста



Капуста Брокколи



Капуста кольраби



Брюссельская капуста

15

№ 6

1 балл

Выберите силуэт дерева, название которого происходит от однокоренного слова «беречь»:



№ 7

1 балл

Выберите единственную крупу из перечисленных, которую изготавливают **НЕ** из пшеницы:

Манная

Пшено

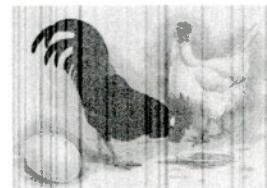
Булгур

Полба

№ 8

1 балл

При разведении кур в курятник ставится отдельная кормушка с определённым веществом, содержимое которой едят только самки. Что там находится?



Крахмал

Органические вещества зелёных растений

Карбонат кальция

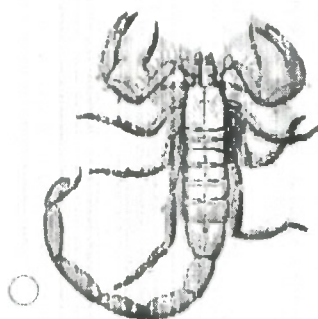
Поваренная соль

10

№ 9

1 балл

Какое животное подкавал тульский Левша из сказа Николая Лескова?



№ 10

1 балл

Предположим, были описаны три разных вида чебурашек. Первый вид обитает в пустынях Африки, второй — в Сибири, а третий — за Полярным кругом. У какого вида будут самые большие уши?

15

У первого

У второго

У третьего

У всех видов уши имеют один размер

Блок 2

В заданиях этого блока нужно выбрать один или несколько верных ответов.

№ 1

2 балла

Где могут обитать бактерии?



В термальных источниках

В солёных озёрах

На поверхности снега и льда

В почве

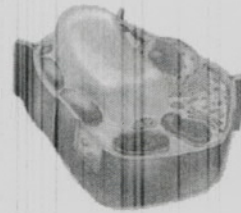
В тканях растений

0,45

№ 2

2 балла

Выберите свойства, характерные для организма, имеющего клетки такого типа:



Способность к фотосинтезу

Активное движение

Неограниченный рост

Клеточная стенка из муреина

Питание при помощи фагоцитоза

1,25

№ 3

2 балла

Все зелёные растения способны фотосинтезировать. Выберите соединения, которые используются растением в реакциях фотосинтеза:



Вода

Кислород

Углекислый газ

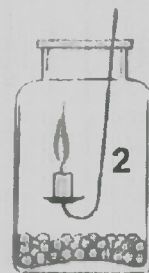
Минеральные соли

Сахара

№ 4

2 балла

Юные натуралисты провели эксперимент. В две одинаковые банки они поместили семена гороха. В одну из банок добавили воды, а в другую — нет. Банки закрыли крышками. Через несколько дней опустили в банки горящие свечи, но в одной из банок свеча быстро погасла. Выберите верные утверждения:



Данный эксперимент демонстрирует дыхание прорастающих семян

Влажные семена начали прорастать и выделять кислород

В банке с сухими семенами было больше углекислого газа

Свеча погасла в банке с прорастающими семенами

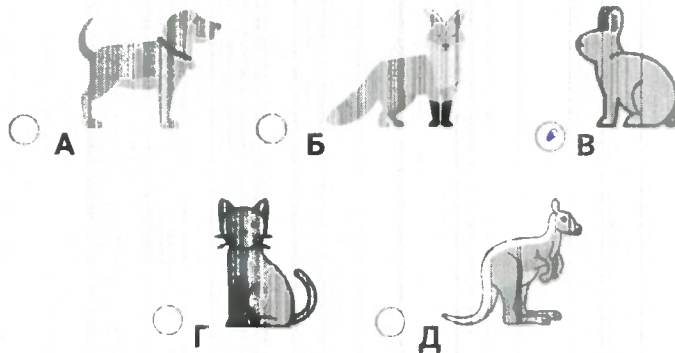
Свеча горит в той банке, где больше содержание кислорода

0,45

№ 5

2 балла

Современное общение в мессенджерах в настоящее время не обходится без графических символов (иконок). Какие животные, изображённые в виде иконок, НЕ относятся к отряду Хищные?



Блок 3

В заданиях этого блока нужно установить соответствие.

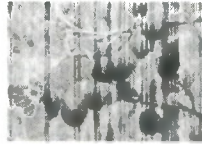
№1

3 балла

На фотографиях видны некоторые органы разных растений.



А



Б



В



Г



Д

К каким отделам относятся эти растения?

А некрытосеменные

Покрытосеменные

Б покрытосеменные ✓

В покрытосеменные ✓

Г голосеменные ✓

Д покрытосеменные ✓

Голосеменные

45

14,25
56,8%

